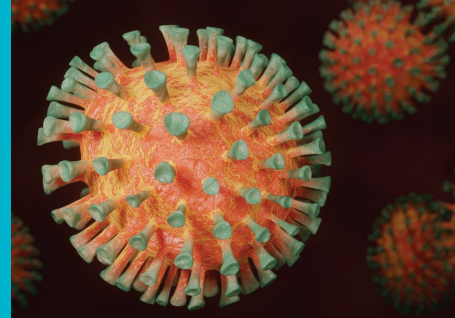


BESUCHSREGELUNG

ZUM SCHUTZ UNSERER PATIENTINNEN UND PATIENTEN
VOR CORONA-VIREN



Aufgrund der aktuellen 7-Tage-Inzidenz sind **Besuche** unserer Patienten während des stationären Aufenthaltes unter folgenden Voraussetzungen erlaubt

Voraussetzungen für Ihren Besuch sind:

- Nachweis eines negativen Antigen-Schnelltests oder PCR-Tests, der nicht älter als 24 Stunden sein darf. Gleichwertig hierzu sind:
- vollumfänglich Geimpfte ab dem 15. Tag nach der 2. Impfung mit einem in der EU zugelassenen Impfstoff (Nachweis!)
- bereits von einer SARS-CoV-2-Infektion Genesene, wenn die Infektion bzw. der positive SARS-CoV-2-Nachweis nicht kürzer als 28 Tage und nicht länger als sechs Monate zurückliegt (Nachweis!)
- von einer SARS-CoV-2-Infektion Genesene ab dem 15. Tag nach einmaliger Impfung mit einem in der EU zugelassenen Impfstoff (Nachweis!)
- **Anmerkung:** die vom Krankenhaus Elbroich für Besucher geführte Teststation schließt ab Montag, den 05.07.2021
- Alle Ausnahmeregelungen müssen durch Nachweise belegt werden.
- Die Besuchszeit ist in der Geriatrie in der Zeit zwischen **14 und 19 Uhr**, in der Psychiatrie in der Zeit zwischen **16 und 19 Uhr** gestattet. Es ist **max. eine Besucherin / ein Besucher pro Patient** zugelassen. Zeitgleich darf in Mehrbettzimmern die Zahl von zwei Besucherinnen / Besuchern nicht überschritten werden.
- **Keinesfalls dürfen Sie das Krankenhaus betreten**, wenn Sie akute Atemwegserkrankungen (z. B. Husten oder Schnupfen) und/oder eine erhöhte Körpertemperatur haben oder in den letzten 14 Tagen in einem Virusvariantengebiet waren.
- Beachten Sie bitte:
 - > **Händedesinfektion** vor dem Betreten und nach dem Verlassen des Krankenhauses
 - > **zwei Meter Abstand** zu anderen Personen
 - > **kein Körperkontakt** wie Händeschütteln oder Umarmungen
 - > Tragen eines medizinischen **Mund-Nasen-Schutzes** oder einer **FFP2-Maske**
 - > **den Anweisungen** des Klinikpersonals ist Folge zu leisten

Vielen Dank für Ihr Verständnis.
Die Geschäftsführung