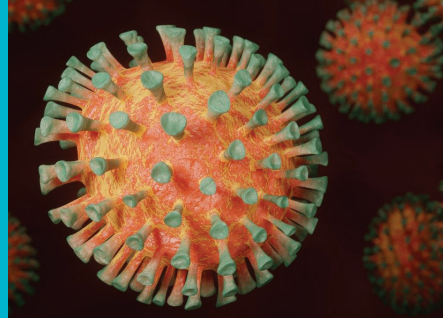


BESUCHSREGELUNG

KLINIK FÜR NEUROLOGISCHE REHABILITATION UND

KLINIK FÜR NEUROLOGISCHE UND NEUROCHIRURGISCHE INTENSIVMEDIZIN



Aufgrund der aktuellen 7-Tage-Inzidenz sind **Besuche** unserer Patienten während des stationären Aufenthaltes unter folgenden Voraussetzungen erlaubt.

Es gelten weiterhin folgende Beschränkungen:

- Max. 1 Besucher am Tag pro Patient
- Max. 1 Besucher im Doppelzimmer zeitgleich
- Max. 1 Stunde Besuchsdauer
- **ZWINGENDE TERMINVERGABE** durch den Besucherservice, erreichbar unter Telefon: (0 21 59) 679-52 24 Montag bis Freitag von 9 bis 12 Uhr
E-Mail: besucherservice@stmtk.de – **Bearbeitungszeit Montag bis Freitag von 7 bis 14 Uhr.**
Ab Freitagnachmittag und an Wochenenden und Feiertagen ist der Besucherservice nicht besetzt.

Besuche können in folgenden Zeiträumen vereinbart werden:

- Klinik für neurologische Rehabilitation | zwischen 10.30 und 12 Uhr und zwischen 13 und 18 Uhr
- Klinik für neurologische und neurochirurgische Intensivmedizin | zwischen 10.30 Uhr und 12.00 Uhr und zwischen 15 und 17 Uhr
- Innerhalb der Schutzisolation sind keine Besuche möglich.
- Begleitpersonen von beeinträchtigten Besuchern können diese bis zum Patientenzimmer begleiten
- **Besucher und Besucherinnen werden gebeten, eines der folgenden Dokumente/Bescheinigungen mitzubringen und am Eingang vorzulegen:**
 - Nachweis eines negativen Antigen-Schnelltests oder PCR-Tests, der nicht älter als 24 Stunden sein darf. Gleichwertig hierzu sind:
 - vollumfänglich Geimpfte ab dem 15. Tag nach der 2. Impfung mit einem in der EU zugelassenen Impfstoff (Nachweis!)
 - bereits von einer SARS-CoV-2-Infektion Genesene, wenn die Infektion bzw. der positive SARS-CoV-2-Nachweis nicht kürzer als 28 Tage und nicht länger als sechs Monate zurückliegt (Nachweis!)
 - von einer SARS-CoV-2-Infektion Genesene ab dem 15. Tag nach einmaliger Impfung mit einem in der EU zugelassenen Impfstoff (Nachweis!)
 - Bitte bringen Sie ebenfalls unbedingt ein amtliches Lichtbilddokument (z. B. Personalausweis) mit. Um eine mögliche Wartezeit zu verkürzen, nutzen Sie bitten den auf unserer Homepage hinterlegten Besucherfragebogen und bringen diesen bereits ausgefüllt mit.
- Beachten Sie bitte:
 - > **Händedesinfektion** vor dem Betreten und nach dem Verlassen des Krankenhauses
 - > **zwei Meter Abstand** zu anderen Personen
 - > **kein Körperkontakt** wie Händeschütteln oder Umarmungen
 - > Tragen eines medizinischen **Mund-Nasen-Schutzes** oder einer **FFP2-Maske**
 - > **den Anweisungen** des Klinikpersonals ist Folge zu leisten

Vielen Dank für Ihr Verständnis. Die Geschäftsführung