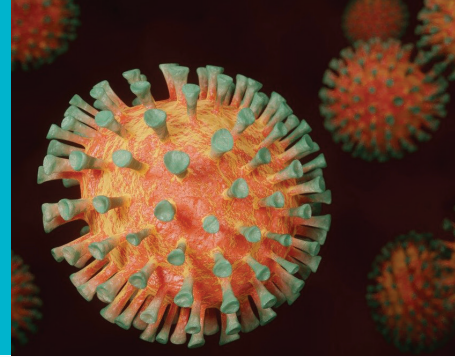


BESUCHSREGELUNG

ZUM SCHUTZ UNSERER PATIENTINNEN UND PATIENTEN
VOR CORONA-VIREN



Aufgrund der aktuellen 7-Tage-Inzidenz sind **Besuche** unserer Patienten während des stationären Aufenthaltes unter folgenden Voraussetzungen erlaubt.

Voraussetzungen für Ihren Besuch sind:

- Nachweis eines negativen Antigen-Schnelltests oder PCR-Tests, der nicht älter als 24 Stunden sein darf. Gleichwertig hierzu sind:
- vollumfänglich Geimpfte ab dem 15. Tag nach der 2. Impfung mit einem in der EU zugelassenen Impfstoff (Nachweis!)
- bereits von einer SARS-CoV-2-Infektion Genesene, wenn die Infektion bzw. der positive SARS-CoV-2-Nachweis nicht kürzer als 28 Tage und nicht länger als sechs Monate zurückliegt (Nachweis!)
- von einer SARS-CoV-2-Infektion Genesene ab dem 15. Tag nach einmaliger Impfung mit einem in der EU zugelassenen Impfstoff (Nachweis!)
- Alle Ausnahmeregelungen müssen durch Nachweise belegt werden.
- Die Besuchszeit ist in der Zeit von **14 bis 18 Uhr** beschränkt.
Es ist **max. eine Besucherin / ein Besucher pro Patient** zugelassen.
Zeitgleich darf in Mehrbettzimmern die Zahl von zwei Besucherinnen / Besuchern nicht überschritten werden.

BEGLEITPERSONEN

- **Grundsätzlich sind Begleitpersonen auf eine Person zu beschränken.**
Stationäre Begleitpersonen: Es werden nur asymptomatische Begleitpersonen stationär aufgenommen. Vor oder bei stationärer Aufnahme erfolgt ein PCR-Test. Liegt das Ergebnis z. B. bei Begleitpersonen von Notfallpatienten nicht vor, wird zusätzlich ein PoC-Antigen-Test durchgeführt.
Im Falle einer positiven Testung ist die Begleitperson mit dem/der aufgenommenen Patient/-in im Zimmer zu isolieren.
Ist der Test negativ, darf die Begleitperson den Raum mit MNS verlassen.
Ambulante Begleitpersonen: Es werden nur asymptomatische Begleitpersonen ambulant zugelassen. Eine Testung ist nicht erforderlich.
- **Keinesfalls dürfen Sie das Krankenhaus betreten,** wenn Sie akute Atemwegserkrankungen (z. B. Husten oder Schnupfen) und/oder eine erhöhte Körpertemperatur haben oder in den letzten 14 Tagen in einem Virusvariantengebiet waren.
- Beachten Sie bitte:
 - > **Händedesinfektion** vor dem Betreten und nach dem Verlassen des Krankenhauses
 - > **zwei Meter Abstand** zu anderen Personen
 - > **kein Körperkontakt** wie Händeschütteln oder Umarmungen
 - > Tragen eines medizinischen **Mund-Nasen-Schutzes** oder einer **FFP2-Maske**
 - > **den Anweisungen** des Klinikpersonals ist Folge zu leisten

Vielen Dank für Ihr Verständnis.
Die Geschäftsführung